



# Web Designer's Work

Webデザイナーという仕事



# 伊藤文彦

クリエイティブディレクター  
Web・グラフィックデザイナー

### 主な仕事内容

制作ディレクション  
Webデザイン・グラフィックデザイン  
写真撮影・動画制作

## Career

経歴

16才 ~ 18才	本郷高等学校 デザイン科 (職業科高校)	デザイン基礎学習
19才 ~ 24才	セザックス株式会社 (総合印刷会社)	グラフィックデザイン
25才 ~ 40才	オリジナルプランニング株式会社 (デザイン事務所)	パッケージデザイン
41才 ~ 現在	伊藤文デザイン事務所 (フリーランス)	Webデザイン

# Works

2

制作実績 ● Webデザイン



東京工芸大学 様

▶ <https://www.t-kougei.ac.jp>

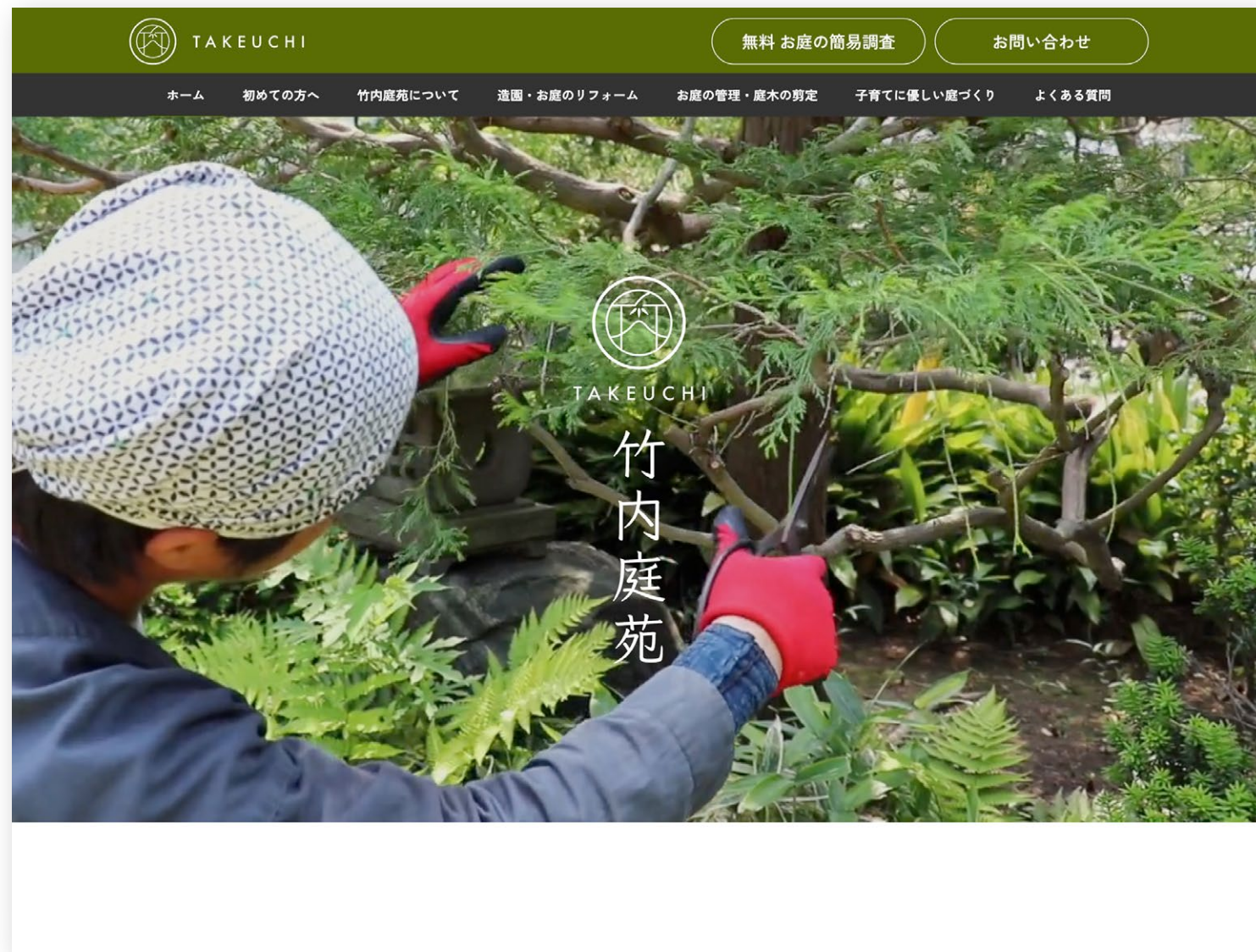


ココライフ株式会社 様

▶ <https://kokolife.co.jp>

# Works

制作実績 ● Webデザイン



竹内庭苑 様

▶ <https://takeuchiteien.co.jp>



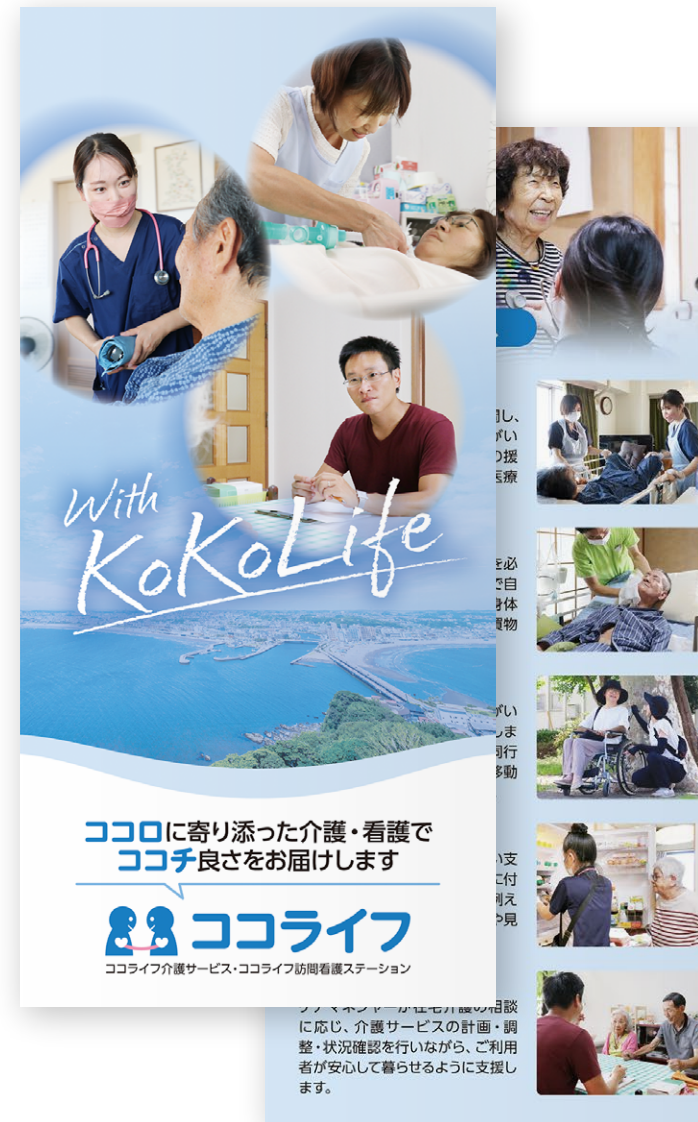
丸三運輸株式会社 様

▶ <https://www.marusanunyu.co.jp>

## 制作実績 ● グラフィックデザイン



団体紹介チラシ (NPO団体)



サービス案内パンフレット (訪問看護サービス)



サービス案内パンフレット (訪問看護サービス)

# Works

## 制作実績 ● グラフィックデザイン

20mm厚セラミックタイル、ウッドデッキの施工に。

### アルミレールデッキシステム

ALUMINIUM RAIL DECK SYSTEM

優れた耐候性

軽量で施工が簡単

仕上げ部材を選ばない

「アルミレールデッキシステム」は、耐候性樹脂製のデッキ台座（束）と専用アルミレール（アルミ製根木）を組み合わせて作る簡易的なデッキシステムです。高さ調整は樹脂製台座の製品本体を回すだけ。デッキ台座とアルミレールは専用取り付けクリップを使用して簡単に組み立てが出来ます。格子状に組んだアルミレールの上に、20mm厚セラミックタイルを敷き詰めますので、安定した20mm厚セラミックタイルデッキを設置する事が可能です。また、広範囲な人工木ウッドデッキの施工や、20mm厚セラミックタイルとウッドデッキとの併用施工にも適しています。

樹脂製台座（束）は、

で構成されており、

最も早くて簡単です。

セラミックタイルと

ウッドデッキが設置できる

構成をご用意しています。

The Only One co., Ltd

### アルミレールデッキシステム

「アルミレールデッキシステム」は、耐候性樹脂製のデッキ台座（束）と専用アルミレール（アルミ製根木）を組み合わせて作る簡易的なデッキシステムです。高さ調整は樹脂製台座の製品本体を回すだけ。デッキ台座とアルミレールは専用取り付けクリップを使用して簡単に組み立てが出来ます。格子状に組んだアルミレールの上に、20mm厚セラミックタイルを敷き詰めますので、安定した20mm厚セラミックタイルデッキを設置する事が可能です。また、広範囲な人工木ウッドデッキの施工や、20mm厚セラミックタイルとウッドデッキとの併用施工にも適しています。

#### 施工の流れ (20mm厚セラミックタイルの場合)

- デッキ台座（束）をあらかじめ計画した場所へ仮置きします。
- アルミレールはコネクターを用いて延長します。
- コーナーコネクターを使用してクロスブレース（中間根木）を取り付けて、フレームを完成させます。
- アルミフレームに、セラミックタイル用フレックスクリップと、端部用エッジクリップを取り付けます。
- セラミックタイルを設置して完成です。

※建物の立上り仕上げ用の部品もご用意しています。

※テラス設置の際は、砂地や岩、草等の不安定な状態のままでは設置は出来ません。黄土等を取り除き、場合によってはコンクリート板等（30mm厚）をデッキ材の下に設置するなど、安定したテラス・デッキ設置基礎を準備してください。

商品カタログ（建設資材）

**Vege Hamkatsu**  
ベジแฮมカツ弁当  
●ベジแฮมカツ ●惣菜3品 ●サラダ  
¥1,300 (税込)

**Soy Meat Karaage**  
ソイミート唐揚げ弁当  
●ソイミート唐揚げ ●惣菜3品 ●サラダ  
¥1,100 (税込)

**Tandoori Vege Ham**  
タンドリーベジแฮม弁当  
●タンドリーベジแฮม ●惣菜3品 ●サラダ  
¥1,100 (税込)

**Vege Ham 3shoku**  
ベジแฮม3色丼  
●ベジแฮม ●ほうれん草 ●人参  
¥1,100 (税込)

**Genmai Onigiri**  
発芽発酵玄米おにぎり弁当  
●おにぎり3個(塩・ベジシャケ・ツカメ) ●惣菜2品  
¥1,000 (税込)

店頭看板（カフェメニュー）



カー用品（缶容器・プラスチックボトル・紙箱）



エンジン用モーターオイル（缶容器）

### グラフィックデザイン (平面デザイン)

### プロダクトデザイン (立体デザイン)

#### デジタル媒体

Webサイト、アプリ、デジタルサイン、  
広告バナー など

#### 紙媒体

カタログ、パンフレット、チラシ、ポス  
ター、パッケージ、名刺 など

#### その他

ユニフォーム、ラッピングカー、看板、  
ゲーム、スタジオセット、花火 など

#### 工業製品

製品の形状を始め、スイッチの形や位  
置などのデザイン

#### 容器

ペットボトルや箱などの入れ物の形の  
デザイン

#### その他

自動車、オートバイ、家具、建築、ファ  
ッション など



芸術系の大学・短期大学

デザイン系の専門学校

デザイン科のある高校

独学

### Topic

大学や専門学校でデザインを学んでデザイン会社などに就職するのが一般的です。

また、数は少ないですが、高校でもデザイン科を設けている学校があります。

Webデザイナーになるために必要な資格は特にありませんので、独学で学んでデザイナーになっている人もいます。

# Let's Design

さあ、デザインしよう！





ウェブデザイナーって、どんなお仕事なの？

！ 情報を正しく伝える

！ ホームページを使い易くする

！ ブランドイメージを作る

お客様のサービスや商品の情報を正しく伝えたり、ホームページを使い易くしたり、ブランドイメージを作るために、「デザイン」という手法を使って、視覚的な処理をする仕事です。



### ヒアリング

デザインテイストや配色・デザインイメージなど、お客様のご要望を詳しく聞きます。

### 市場調査

参考になる他のWebサイトを調査したり、Webサイト以外でもデザインの参考になる資料を集めます。

### 方向性の検討

ヒアリングの内容と収集した資料を元に、デザインの方向性を考えて決定して行きます。

実演

### デザイン作成

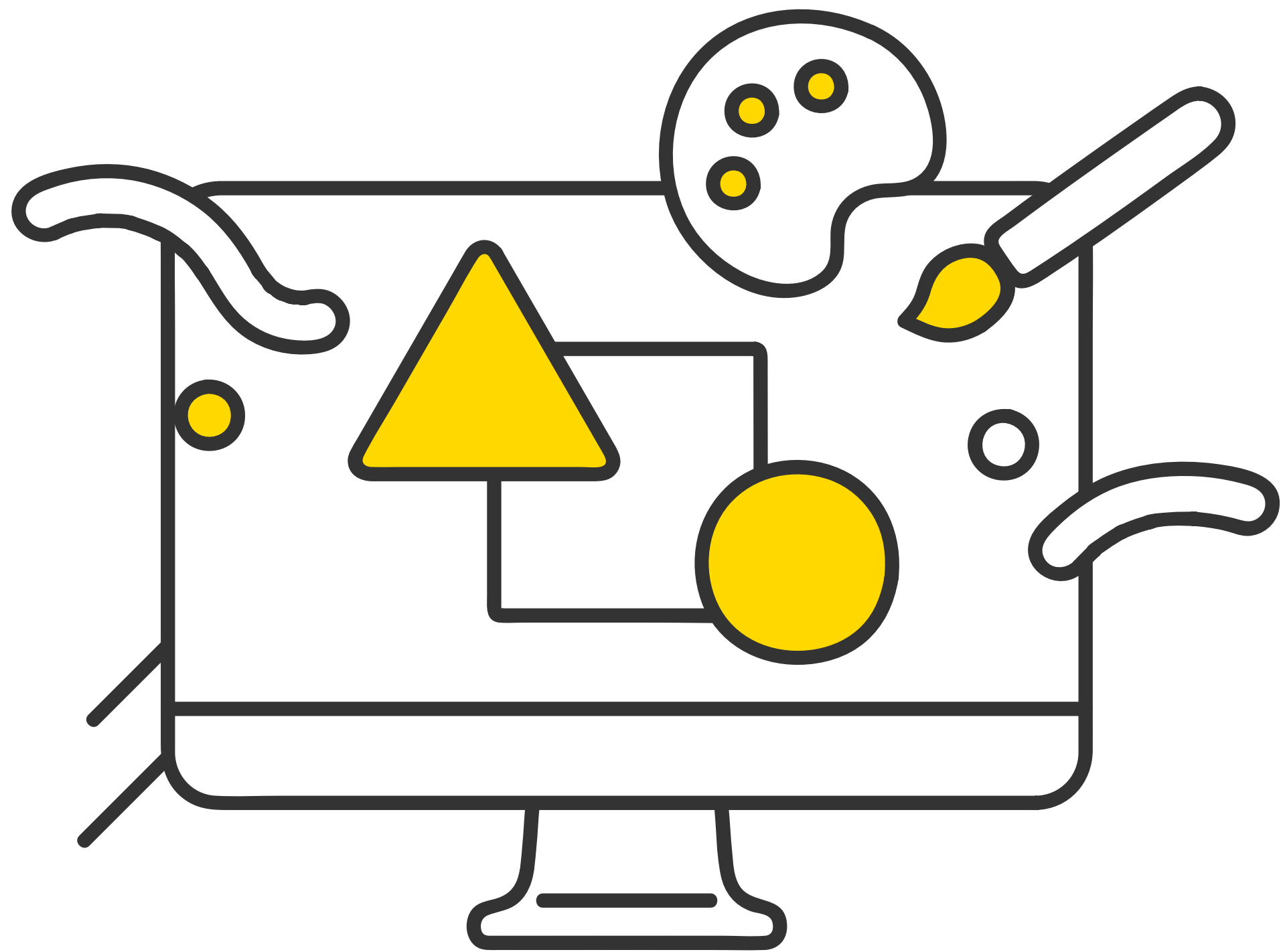
資料や決定した方向性を考慮しながら、デザインアプリを使ってデザインを作成します。

### 修正作業

出来上がったデザインをお客様に見てもらい、手直しの作業を繰り返して完成に近づけて行きます。

### 校了

全ての修正作業が終わり、お客様よりOKのサインが出て、デザインが完成します。



**Fin**